

Садовская Д.С., Земченков А.Ю., Румянцев А.Ш.

# Экстренный старт диализа в Санкт-Петербурге

XII Общероссийская конференция "РДО - 20 лет"

19.10.2018

Москва

# Актуальность:

Определение оптимального времени старта гемодиализа по-прежнему относится больше к разряду искусства, чем строгого расчета, вопреки большому количеству опубликованных наблюдательных исследований и нескольких рандомизированных клинических испытаний.

Особенно остро стоит вопрос экстренного начала диализа.

# Материалы и методы

## Экстренный старт диализа:

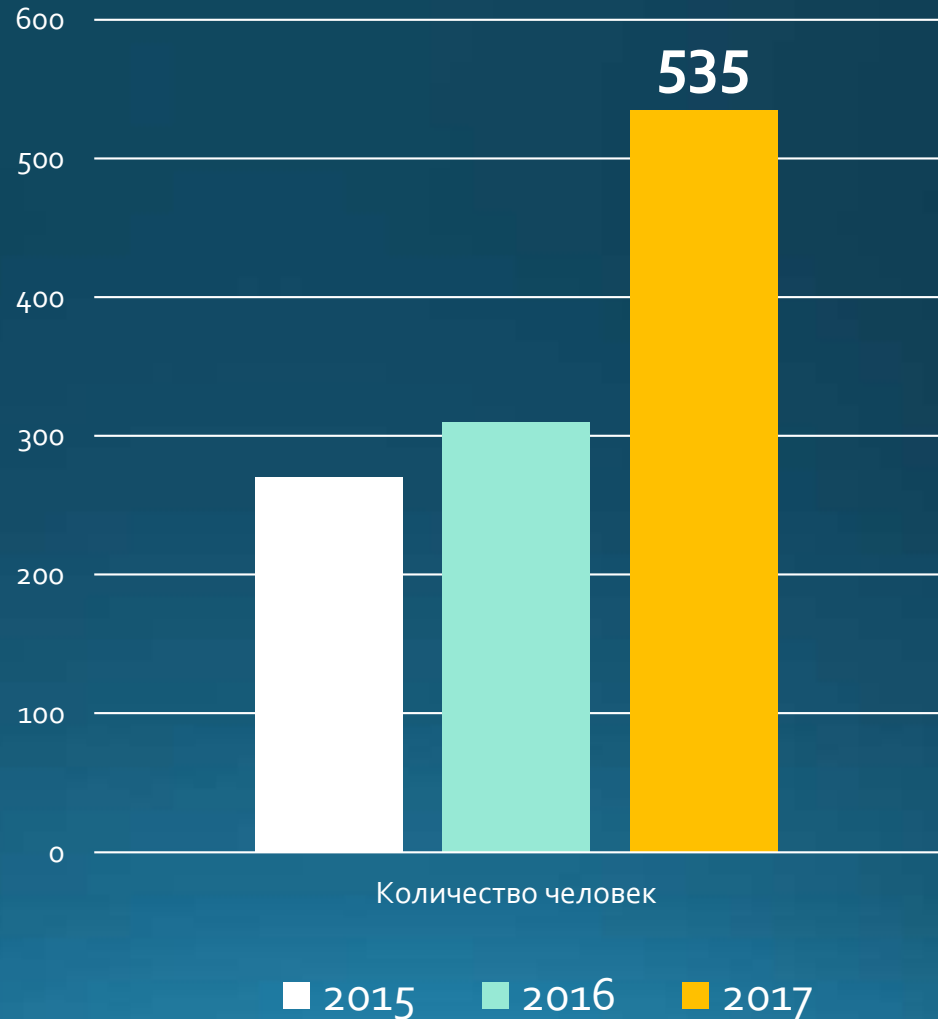
310 человек

116 – женщин

194 – мужчины

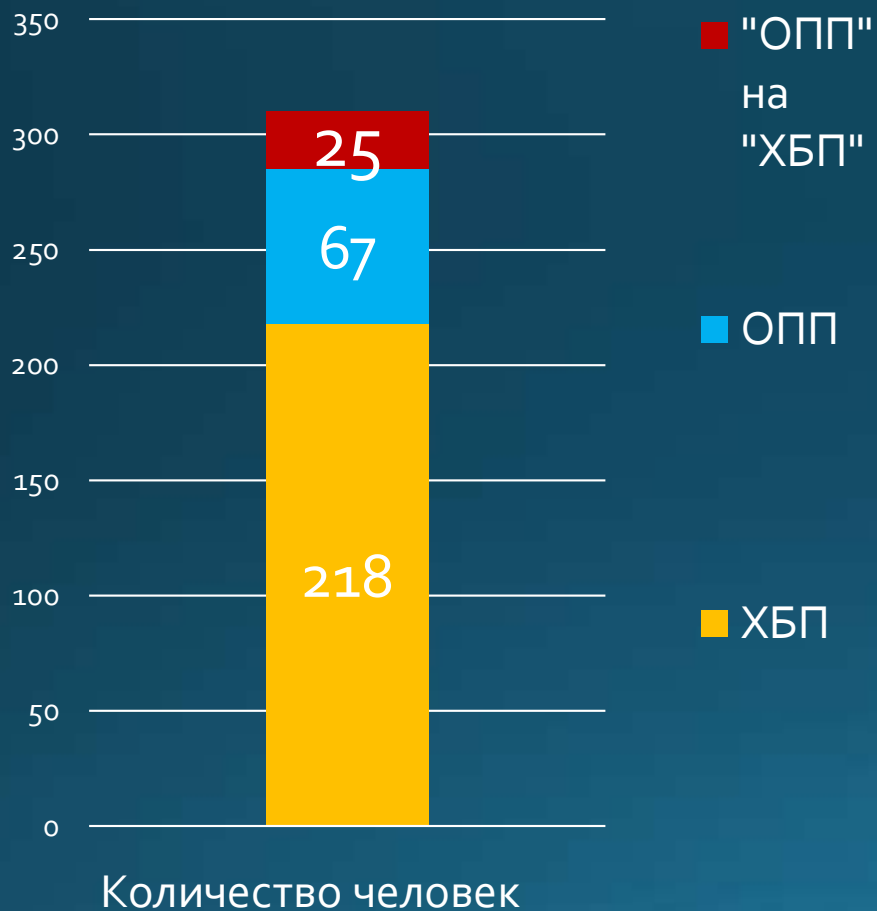
Средний возраст = 63 года  
(49-71)

В 2017 году количество пациентов на  
30% больше, чем в предыдущие годы

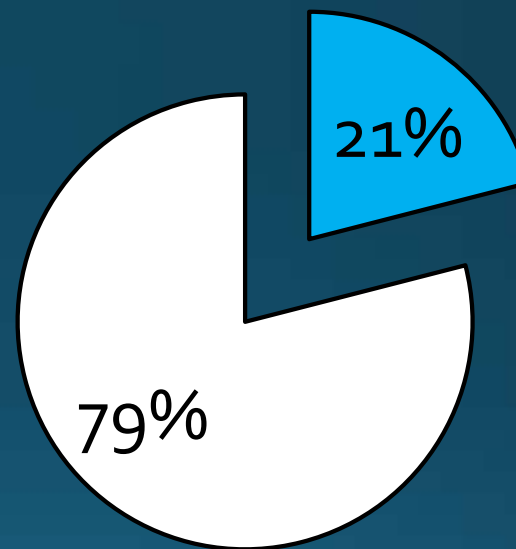


# Результаты

## Дисфункция почек

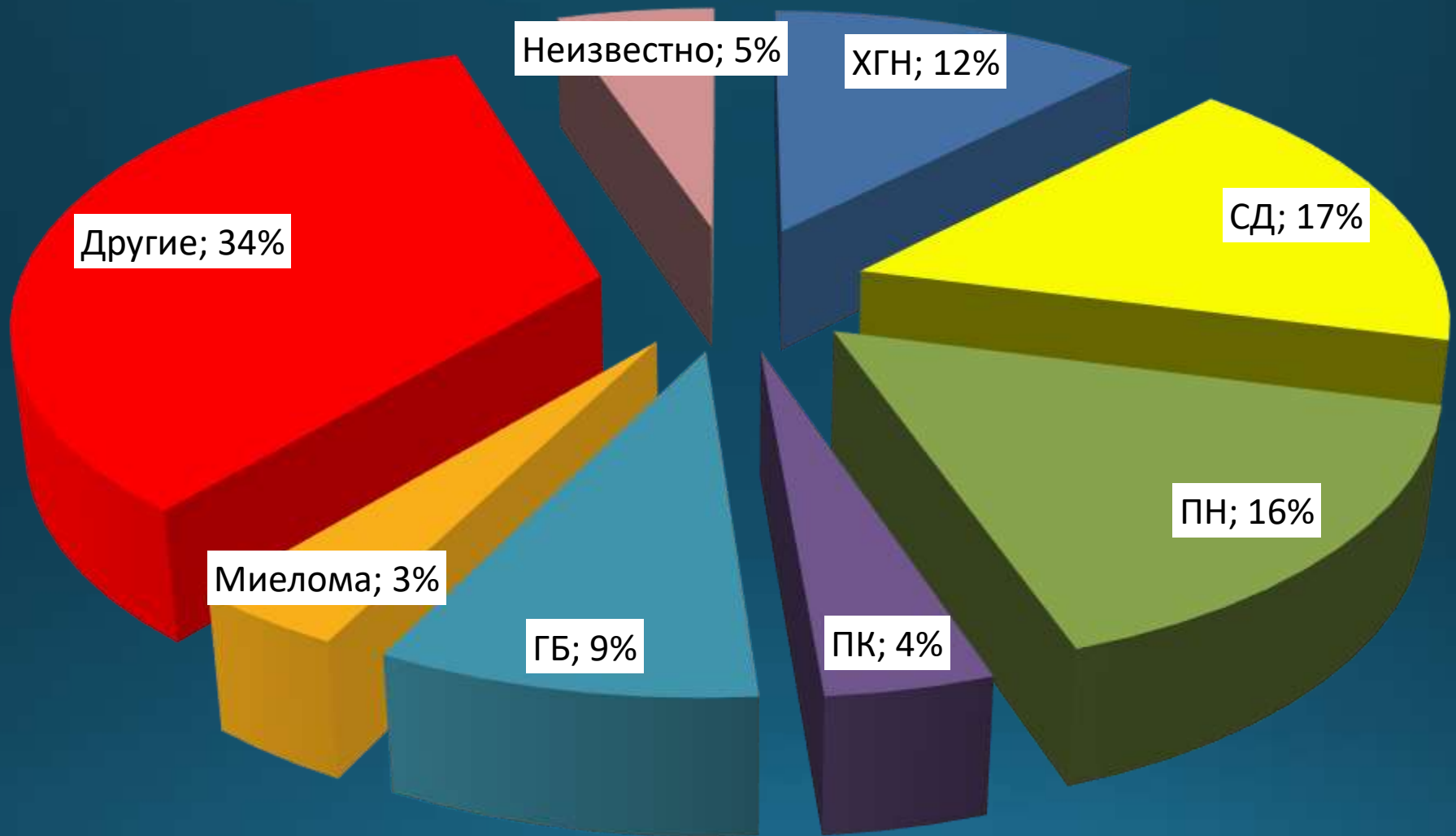


## Плановое начало лечения

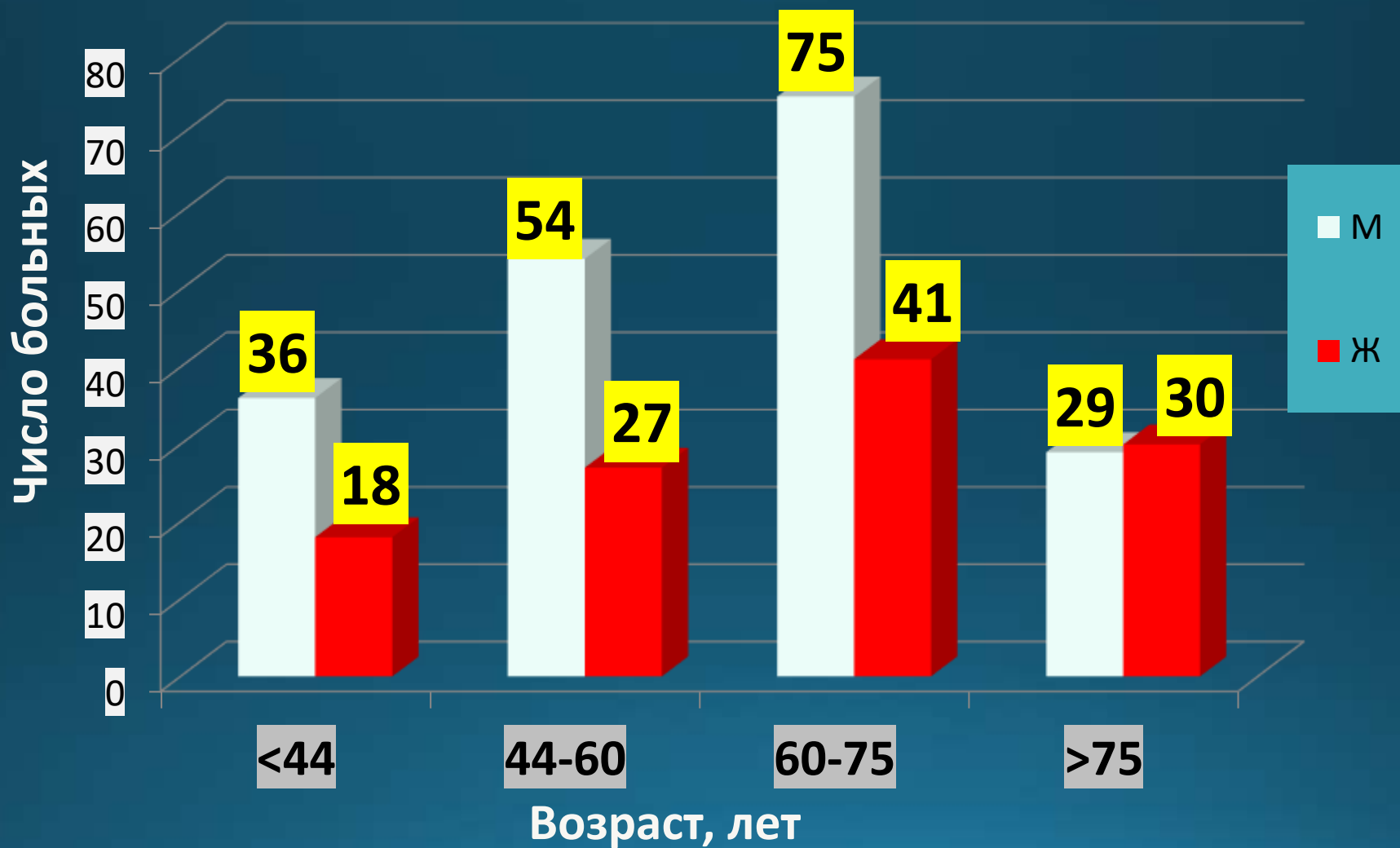


Городской нефрологический центр

# Первичный диагноз

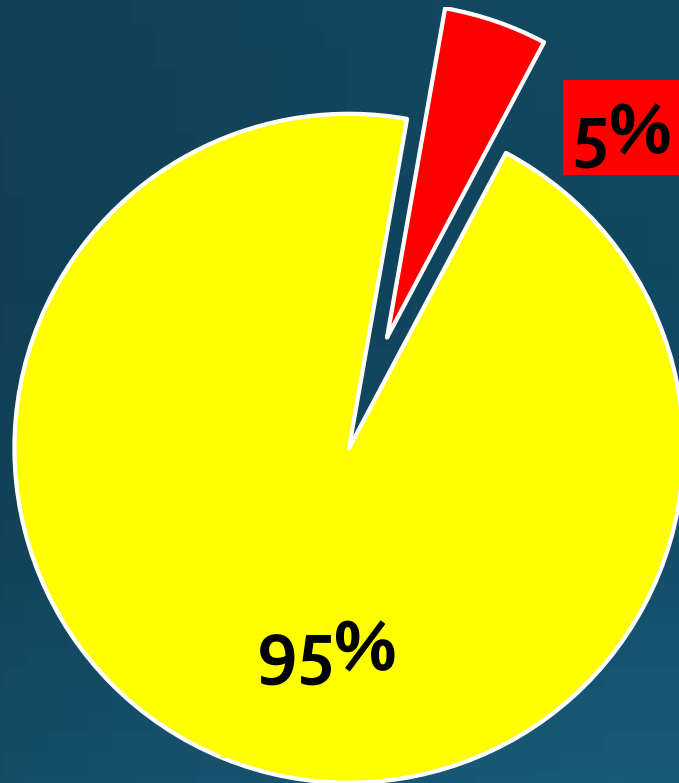


# Возраст/пол

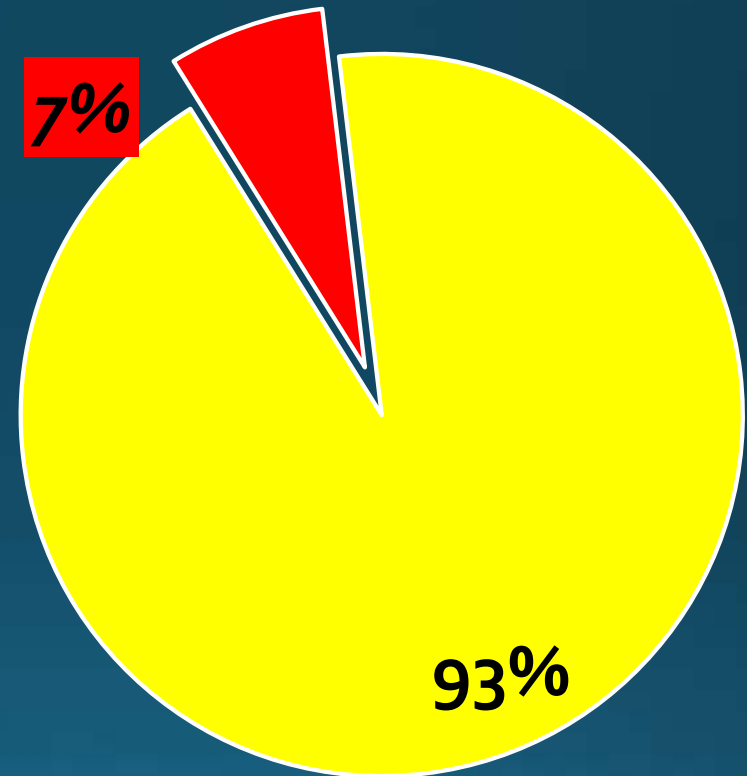


# Причина старта ЗПТ

## Острое повреждение почек



## Хроническая болезнь почек



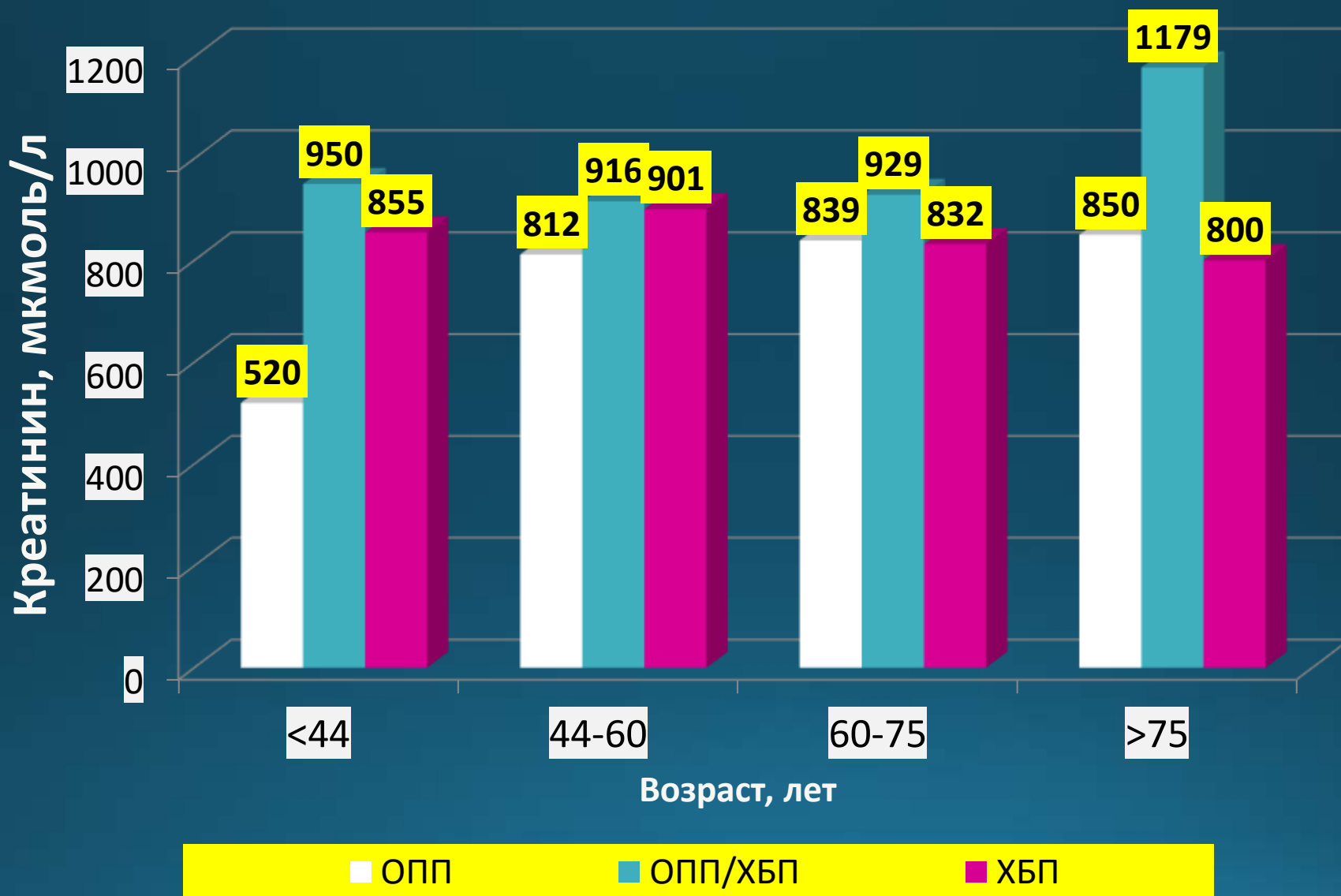
■ Другие причины

■ Азотемия, гипергидратация

■ Другие причины

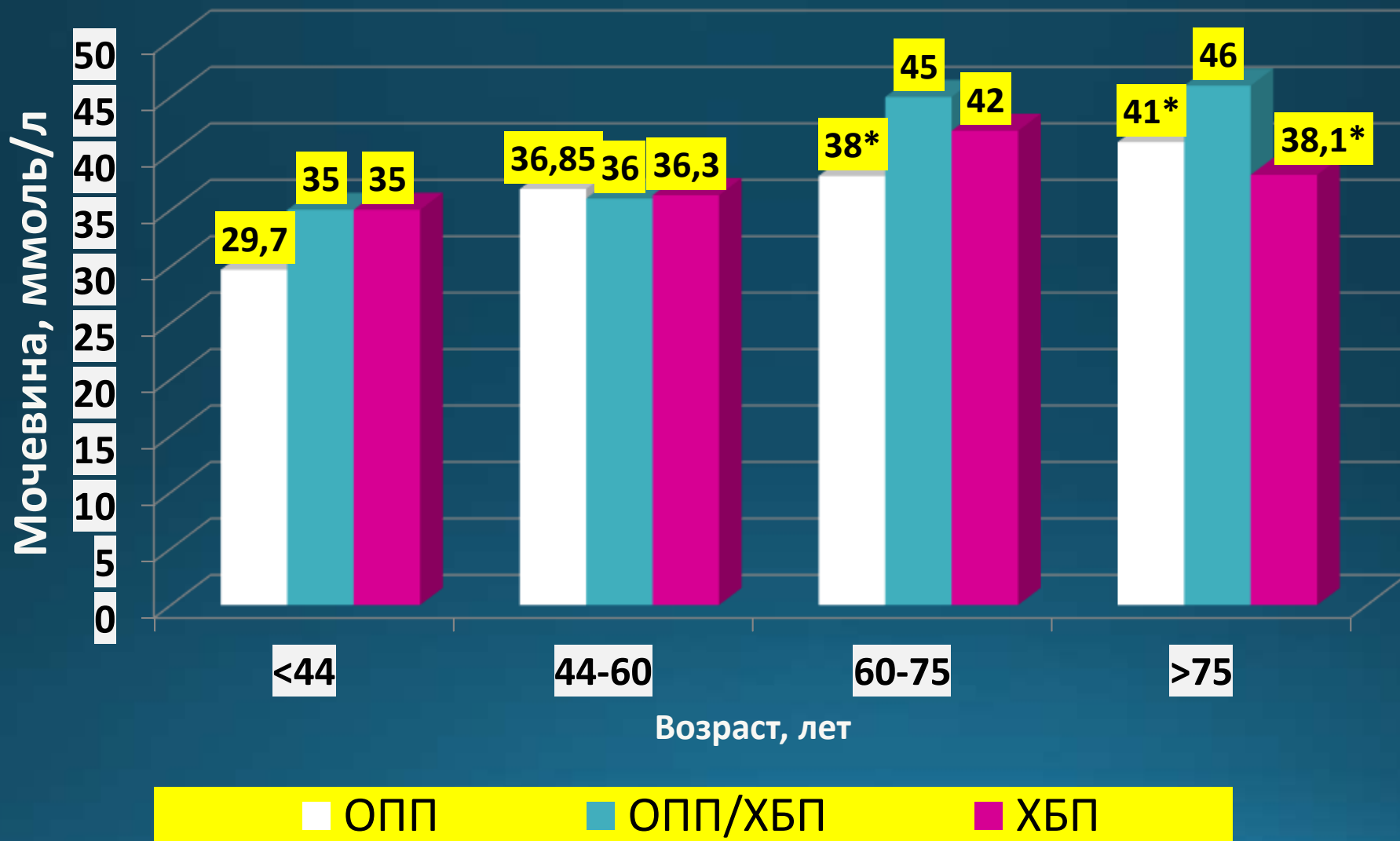
■ Азотемия, гипергидратация

# Возраст/креатинин/дисфункция почек

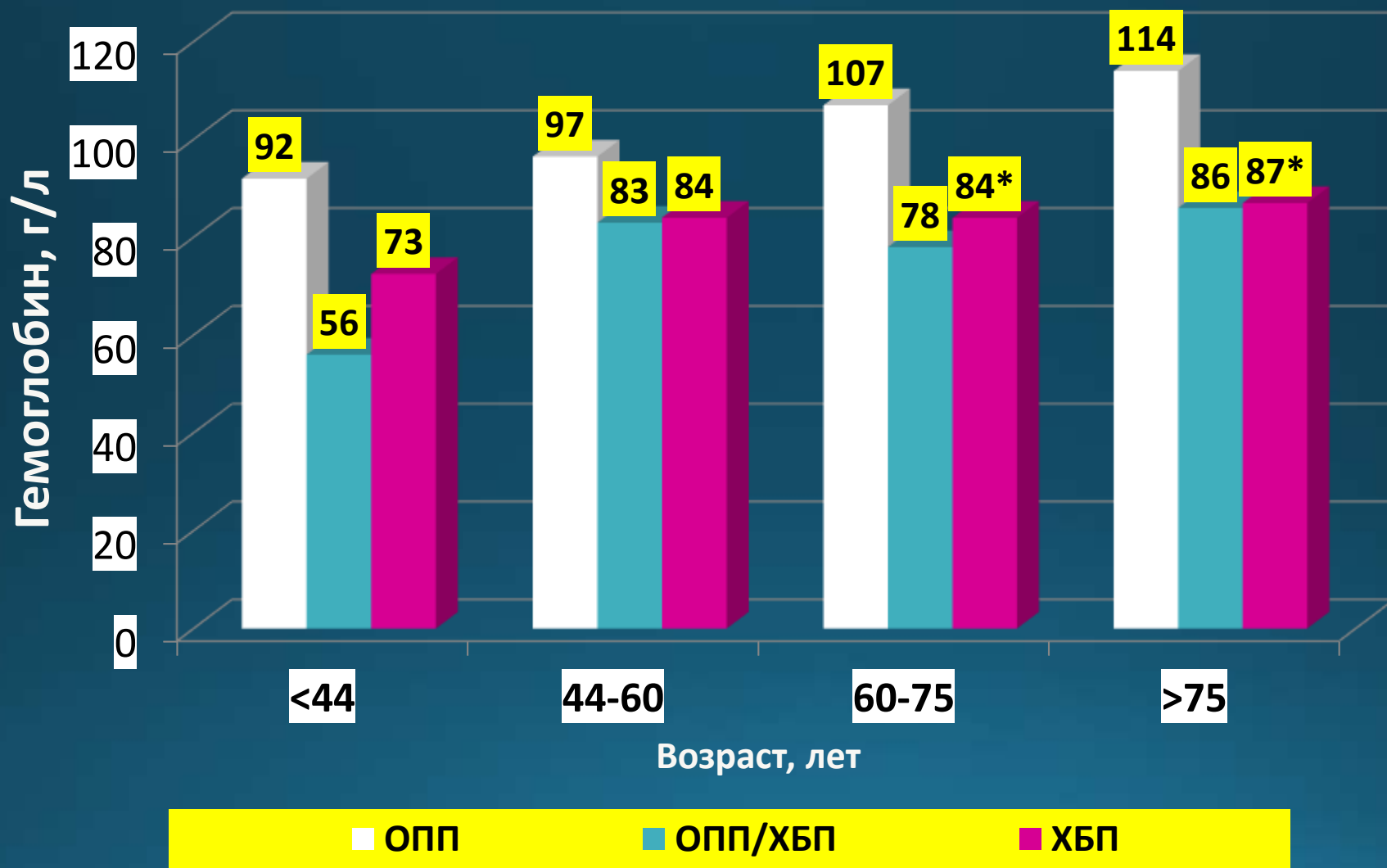




# Возраст/мочевина/дисфункция почек



# Возраст/гемоглобин/дисфункция почек



# Основные показатели у пациентов с ОПП

Показатель	Жив N=37 Me [95%ДИ ]	Умер N=30 Me [95%ДИ ]
Возраст, лет	58,0 [39-66]	57 [46-66]
Креатинин, мкмоль/л	853 [520-987]	588 [425-970]
Мочевина, ммоль/л	34 [28-46]	38 [27-43]
Калий, ммоль/л	5 [5-6]	5 [4-5]
Гемоглобин, г/л	100 [78-113]	102,5 [87-116]

# Основные показатели у пациентов с «ОПП» на «ХБП»

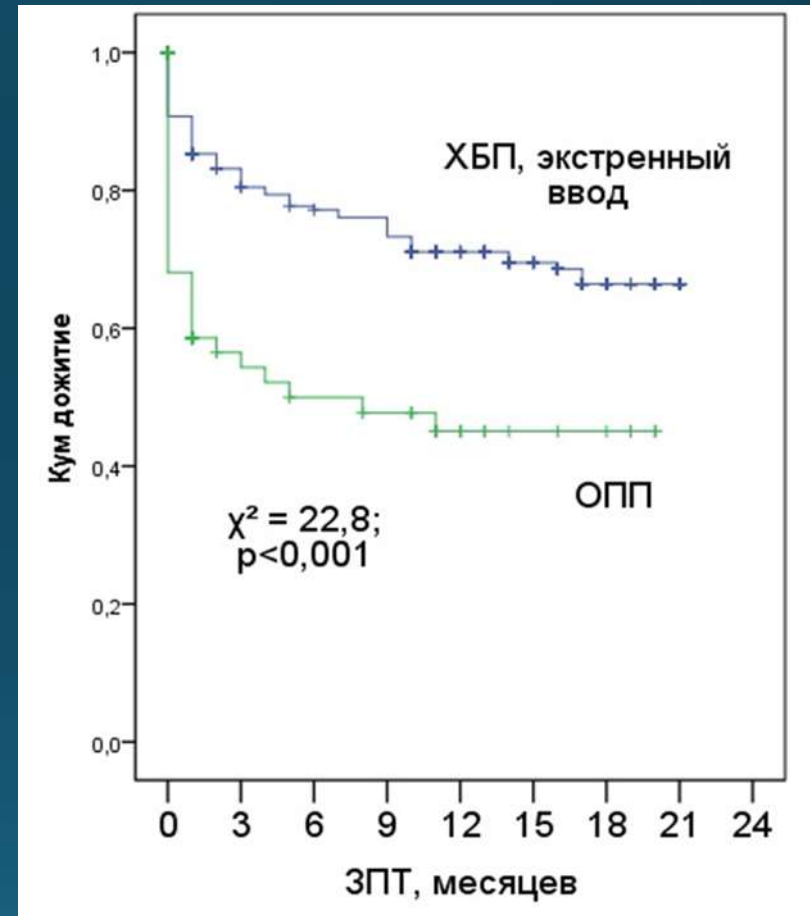
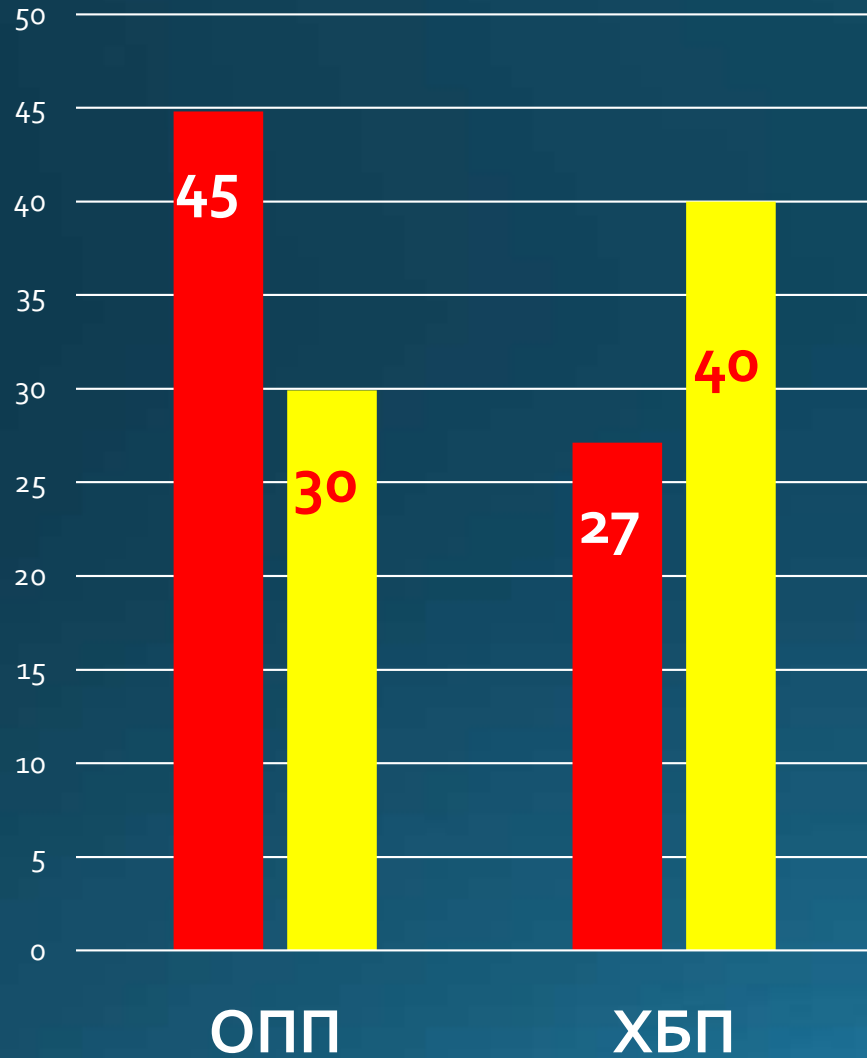
Показатель	Жив N=15 Me [95%ДИ ]	Умер N=10 Me [95%ДИ ]
Возраст, лет	59 [50-67]	71 [67-79]
Креатинин, мкмоль/л	950 [850-1325]	1022 [780-1140]
Мочевина, ммоль/л	47 [44-56,0]	45 [32-46,0]
Калий, ммоль/л	5 [5-6]	6 [6-7]
Гемоглобин, г/л	83,0 [76,0-91,0]	80 [63-87]
СКФ, мл/мин/1,73м2	4 [3-5]	3 [5-5]

# Основные показатели у пациентов с ХБП

Показатель	Жив N=159 Me [95%ДИ ]	Умер N=59 Me [95%ДИ ]
Возраст, лет	59 [50-67]	71 [67-79]
Креатинин, мкмоль/л	950 [850-1325]	1022 [780-1140]
Мочевина, ммоль/л	47 [44-56]	45 [32-46]
Калий, ммоль/л	6 [5-6]	6 [6-7]
Гемоглобин, г/л	83 [76-91]	80 [63-87]
СКФ, мл/мин/1,73м2	4 [3-5]	3,0 [5-5]

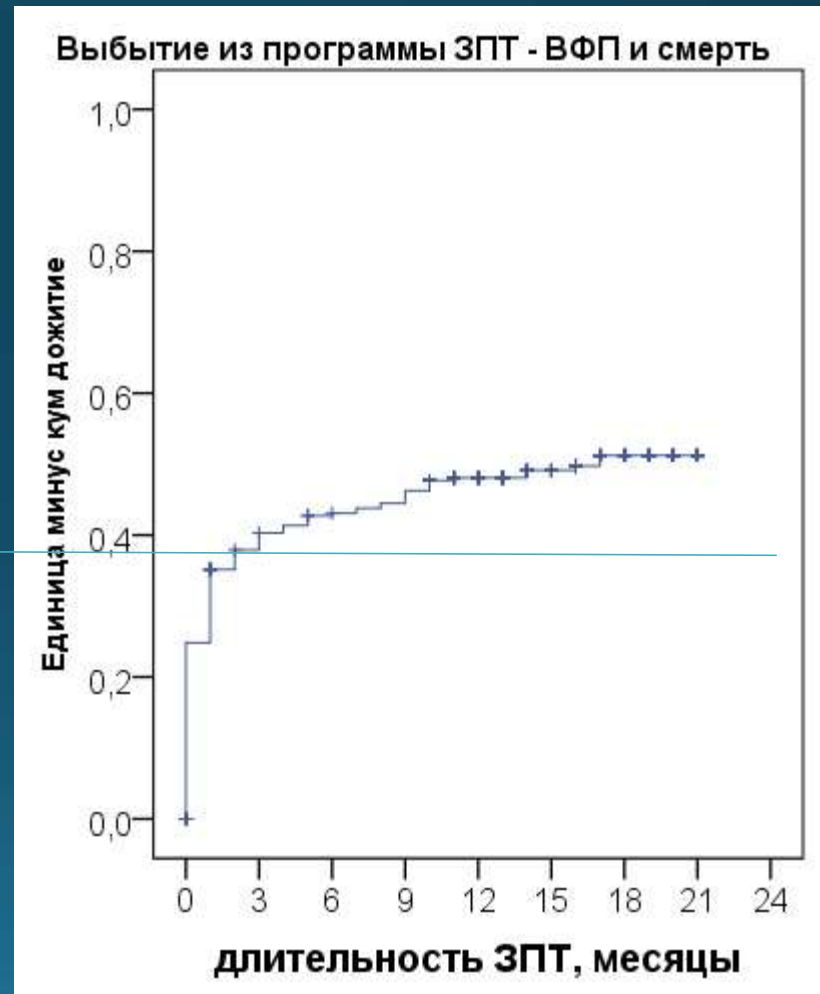
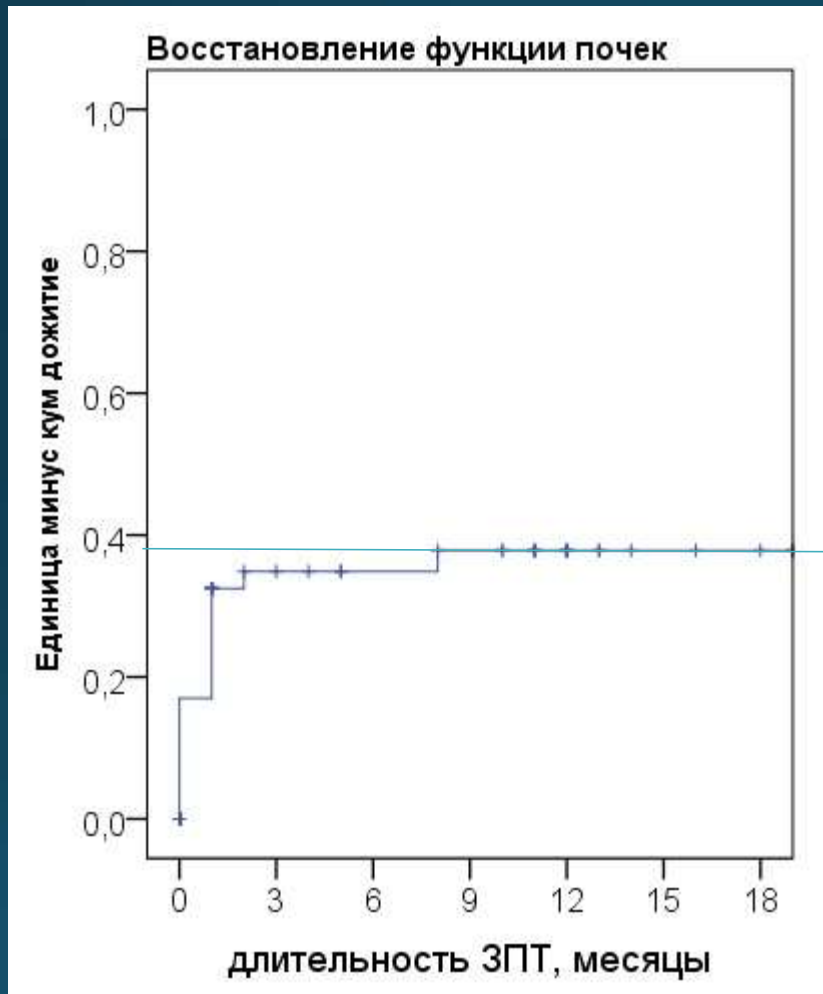
# Исходы:

■ Летальный исход



Смертность при ОПП III стадии превышает таковую при ХБП в 1,5 раза.

# Конкурентные исходы ОПП восстановление функции почек и смерть



# Факторы, влияющие на исход

ОПП присутствует	В	Стд.О шибка	Вальд	ст.св.	Знч.	Exp(B)	95,0% CI для Exp(B)		Возраст СД Crea Urea Hb
							Нижняя	Верхняя	
Crea	-,002	,001	10,182	1	,001	,998	997-	999	
Urea	,034	,013	7,197	1	,007	1,035	1,009	-1,061	

ОПП отсутствует	В	Стд.О шибка	Вальд	ст.св.	Знч.	Exp(B)	95,0% CI для Exp(B)		Возраст СД Crea Urea Hb ГНЦ СКФ
							Нижняя	Верхняя	
Возраст	,043	,011	16,714	1	,000	1,044	1,023-	1,066	
ГНЦ	-,816	,365	4,994	1	,025	,442	216-	905	



# Выводы:

Значимые факторы прогноза дисфункции почек

1. Возраст **1 ГОД** = **+3 %**
2. Наблюдение в ГНЦ = **-56%**  
**риска летального исхода**

Необходимо проведение многоцентрового клинического исследования по Северо-Западному региону РФ.